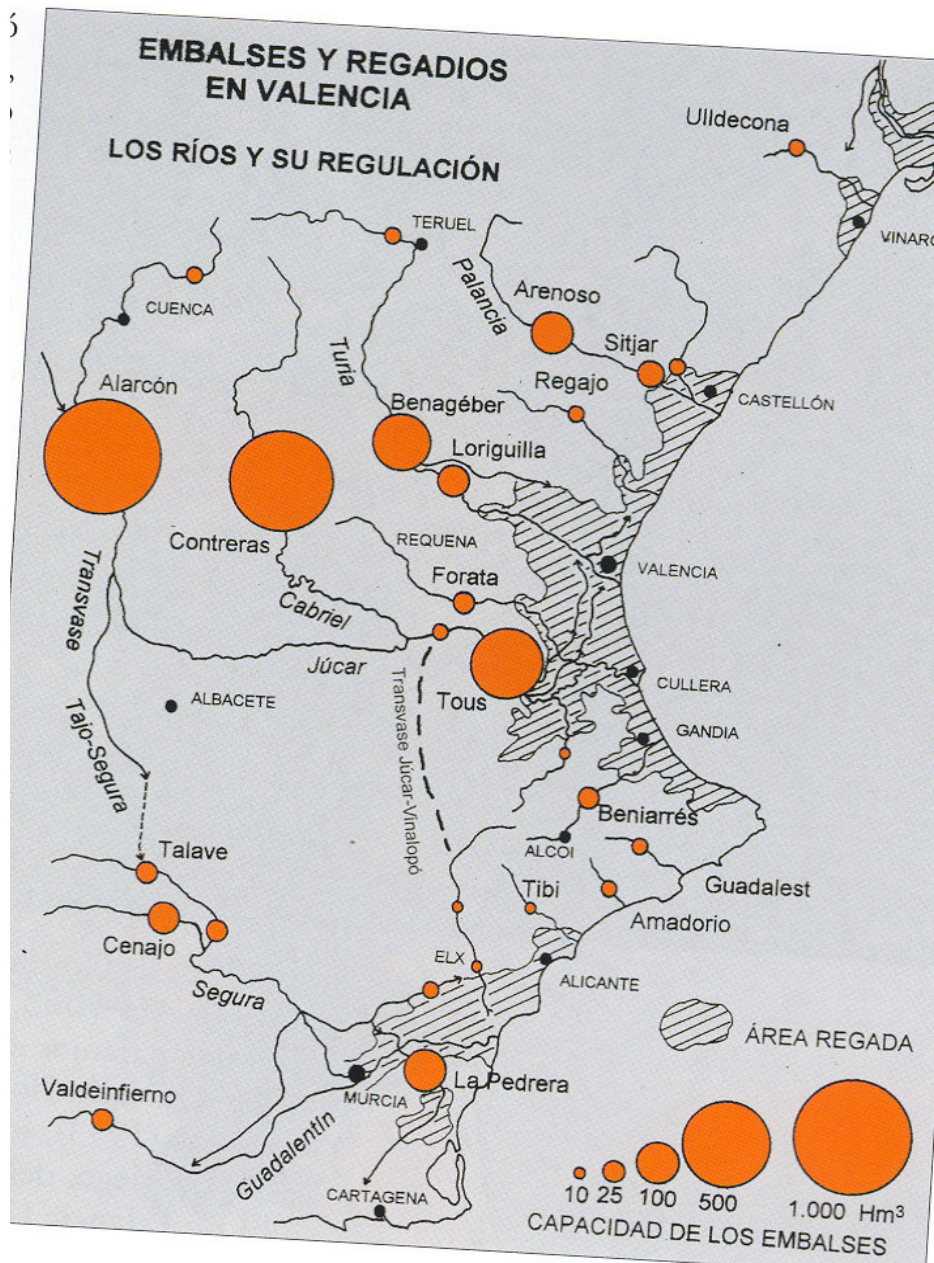


PAÍS VALENCIÀ. LES AIGÜES.



1. Rius autòctons.

- Cabdals minsos (1 m³/sg.), irregulars: Bergantes, Sénia, Cérvol, Palància, Serpis, Guadalest, Amadorio, Vinalopó. Rambles (Cervera, Vídua, Carraixet).

2. Rius al·lòctons.

- Règims pluvial, pluvio-nival. Crescudes en tardor i primavera. Millars (12); Túria (15); Xúquer (60), Segura (15).

3. Llacunes.

- Litorals: albuferes, estanys, marenys. Peníscola, Prat de Cabanes; Almenara, Albufera, Pego, Santa Pola, El Fondo, Torrevieja.
- Fonts interiors. Anna.

LONGITUD DELS PRINCIPALS RIUS VALENCIANS

- Xúquer, 497 Km.
- Segura, 325
- Túria, 280
- Cabriol, 262
- Millars, 156
- Magre, 126
- Serpis, 124
- Palància, 85
- Vinalopó, 81
- R.Viuda, 81
- Cérvol, 59
- Sénia, 49
- Montnegre, 49 Km.
- Girona, 39
- Albàida, 38
- Algar, 28
- Amadorio, 12

RIU BERGANTES. CONCA DE L'EBRE.



RIU DE CANTAVELLA. AFLUENT DEL BERGANTES.



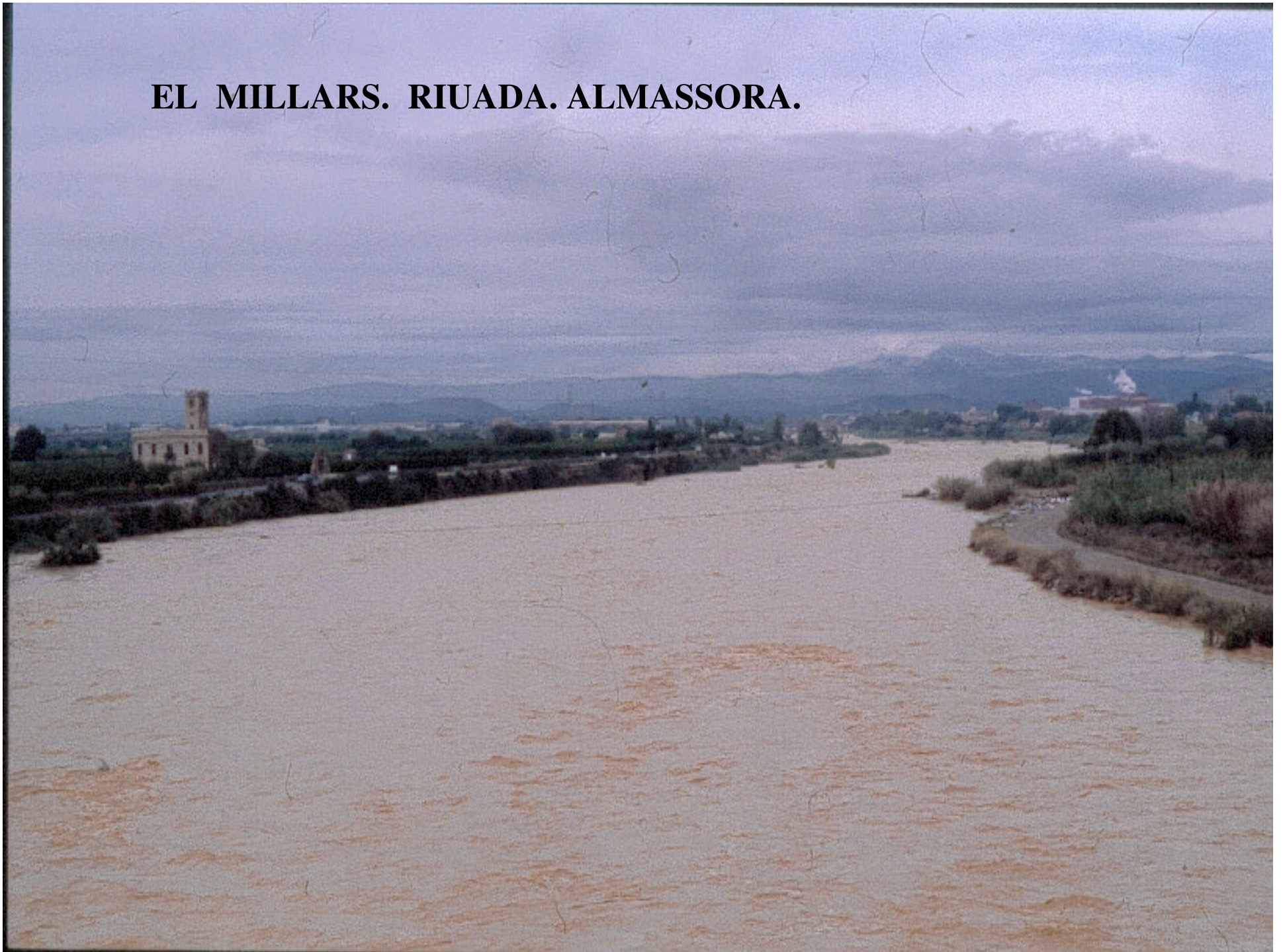


**EMBASSAMENT
D'ARENÓS. RIU
MILLARS.**

**RIU VILLAHERMOSA. CONCA DEL MILLARS.
VILLAHERMOSA DEL RÍO.**



EL MILLARS. RIUADA. ALMASSORA.



**BARRANC DE L'EMPRIU. ARES.
CONCA DE LA RAMBLA CARBONERA.**



RAMBLA CARBONERA. RAMBLA DE LA VIUDA. ARES.

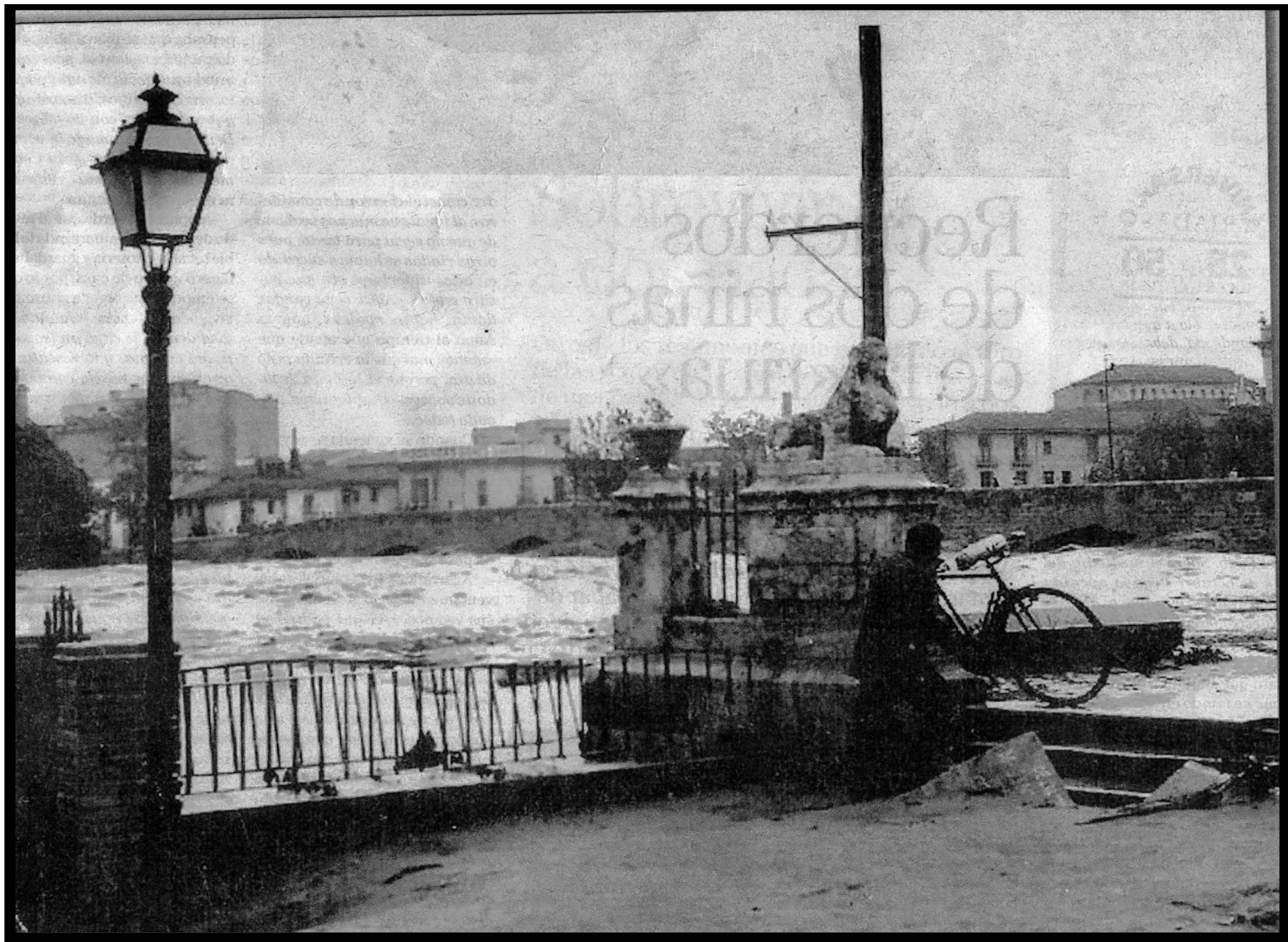


EL PALANCIA. BEJÍS.



SALT DEL BLAZAR.PALANCIA.





EL TÚRIA, PONT DE LA TRINITAT, VALÈNCIA, 14/10/57



CARRER DE LES BARQUES, VALÈNCIA, 10/57

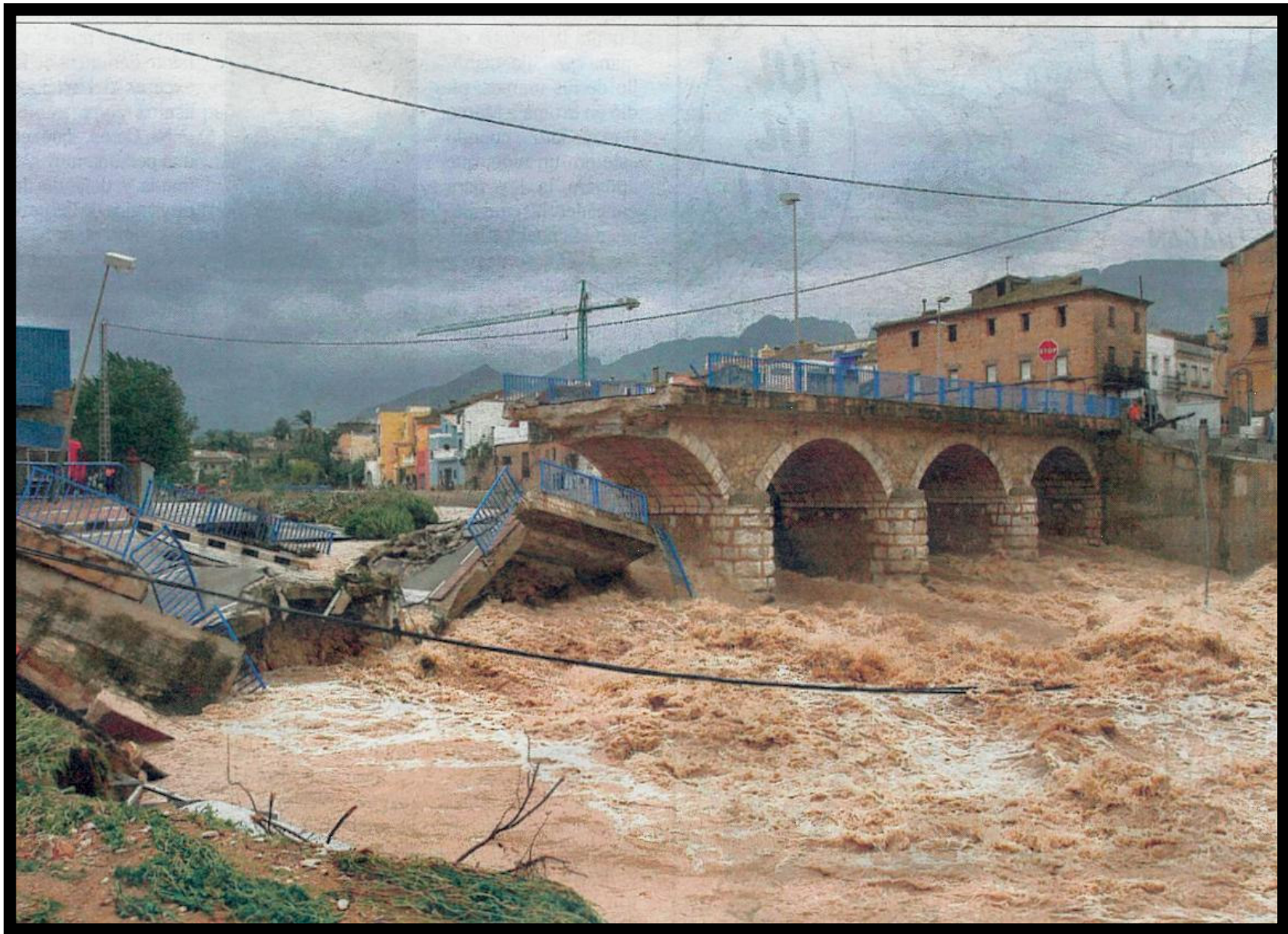


... del río Turia, en la tarde del 14 de octubre. Foto enviada por Manuel Recio.

EL TÚRIA, VALÈNCIA, 14 D'OCTUBRE DE 1957

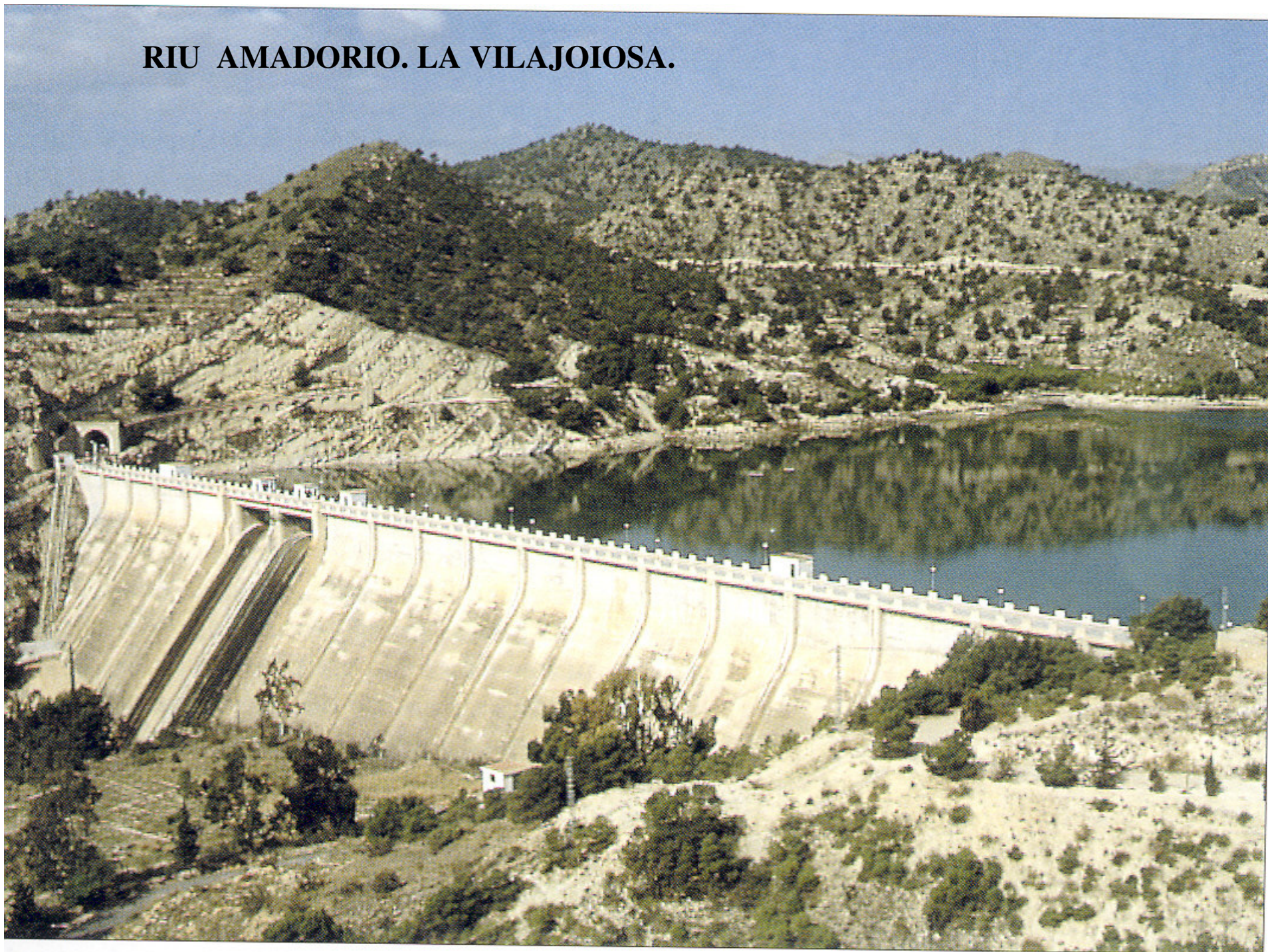
GOLA DEL SERPIS. GRAU DE GANDIA.





RIU GIRONA, BENIARBEIG (MARINA ALTA), 12-10-07

RIU AMADORIO. LA VILAJOIOSA.



L'ALBUFERA. MATA DE JONCS I GARÇA.



LLACUNA DE LA MATA. TORREVIEJA.



