

Curso de verano 2009

La ficha de inventario comentada

Web del patrimonio cultural valenciano

LA FICHA: las fuentes de información

- CUBIERTAS (PARTE EXTERIOR)
- Datos geográficos: Ir al Catastro y/o Ayuntamiento.
- Cronología: ¿Inscripciones?
- Acceso: Cartografía, trabajo de campo.
- Datos administrativos: Ayuntamiento y/o Generalitat Valenciana.
- Cartografía: Cálculo UTM.
- Situación jurídica: Catastro.
- Documentación/Fuentes documentales: Bibliografía, documentos de archivos...
- Plano de situación: mapa diferente escala (1:50.000, 1:25.000 ó 1:10.000).

CROQUIS DEL CONJUNT

Planta y alzado de los elementos

FOTOGRAFIA

Como mínimo,
dos imágenes del
elemento
inventariado

DESCRIPCIÓ DEL CONJUNT D'EDIFICIS

Tipos de edificios, dimensiones, funciones, materiales,
integración paisajística...

DESCRIPCIÓ DEL PROCÉS TECNOLÒGIC (Energia utilitzada, màquines de transformació, procés tècnic d'elaboració)

Cómo se construyó, calendario de obras, procedencia materiales, técnicas constructivas...

ORGANITZACIÓ DELS ESPAIS I DEL TEMPS (Calendari)

Cómo está estructurado el espacio alrededor y en el edificio. Labores por épocas en el entorno

REGISTRE BÉNS MOBLES

Bienes muebles (si los hubiera)

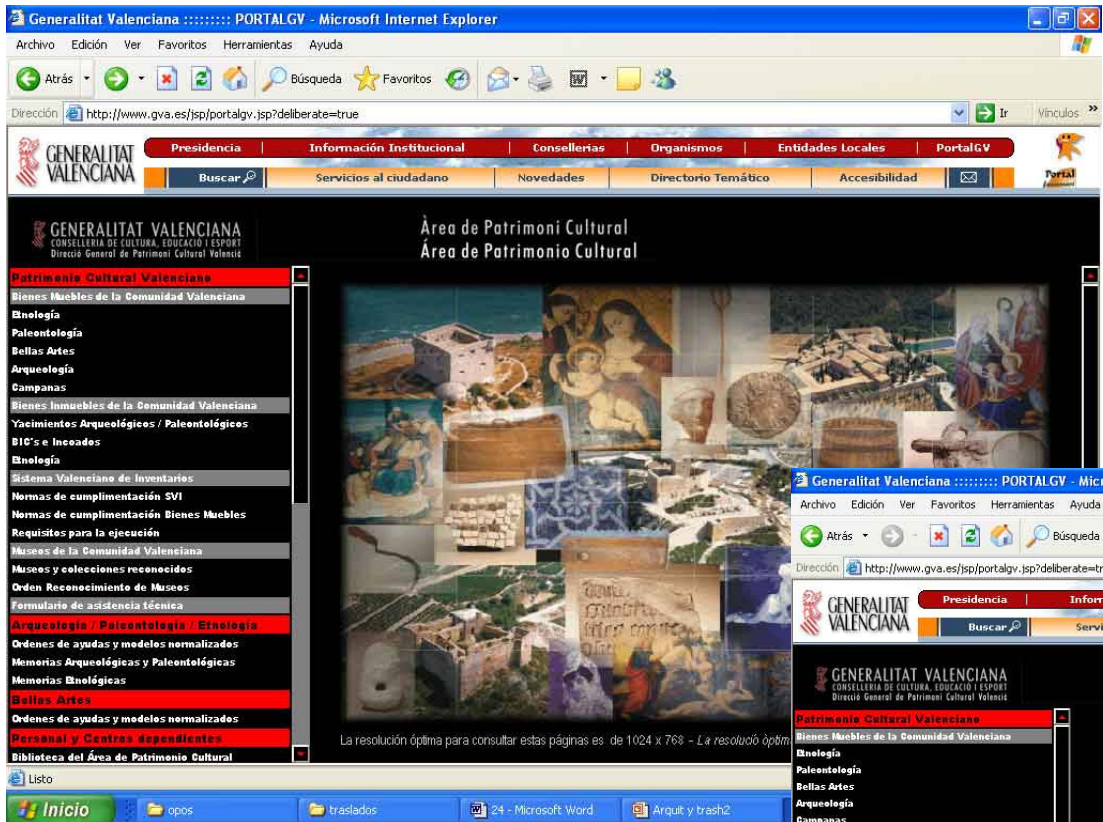
PLA SITUACIÓ:

Adherir o incluir un mapa de situación

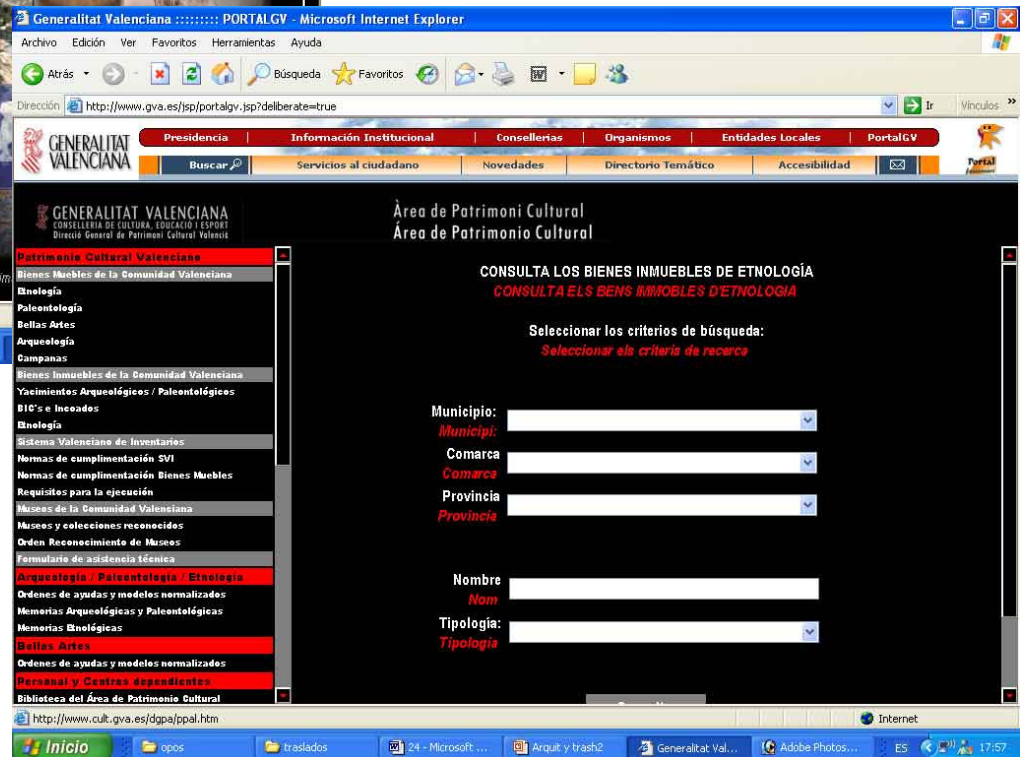
NOTA: Si voleu afegir notes utilitzeu fulls a part.

Referencia obligada: www.gva.es

- Categorías:
- Patrimonio preindustrial
 - Patrimonio industrial
 - Arquitectura civil
 - Patrimonio agrícola
 - Patrimonio ritual



- Categorías:
- Arquitectura militar
 - Equipamiento técnico
 - colectivo



PATRIMONIO RURAL

Generalitat Valenciana :::::::::: PORTALGV - Microsoft Internet Explorer

Archivo Edición Ver Favoritos Herramientas Ayuda

Atrás Búsqueda Favoritos

Dirección http://www.gva.es/jsp/portalgv.jsp?deliberate=true

Presidencia | Información Institucional | Consellerías | Organismos | Entidades Locales | PortalGV

Buscar Servicios al ciudadano Novedades Directorio Temático Accesibilidad

GENERALITAT VALENCIANA
CONSELLERIA DE CULTURA, EDUCACIÓ I ESPORT
Direcció General de Patrimoni Cultural Valencià

Àrea de Patrimoni Cultural
Àrea de Patrimoni Cultural

Patrimoni Cultural Valencià

- Bienes Muebles de la Comunidad Valenciana
- Etnología
- Paleontología
- Bellas Artes
- Arqueología
- Campanas
- Bienes Inmuebles de la Comunidad Valenciana
- Yacimientos Arqueológicos / Paleontológicos
- BIC's e Incoados
- Etnología
- Sistema Valenciano de Inventarios
- Normas de cumplimentación SVI
- Normas de cumplimentación Bienes Muebles
- Requisitos para la ejecución
- Museos de la Comunidad Valenciana
- Museos y colecciones reconocidos
- Orden Reconocimiento de Museos
- Formulario de asistencia técnica
- Arqueología / Paleontología / Etnología**
- Ordenes de ayudas y modelos normalizados
- Memorias Arqueológicas y Paleontológicas
- Memorias Etnológicas
- Bellas Artes**
- Ordenes de ayudas y modelos normalizados
- Personal y Centros dependientes**
- Biblioteca del Área de Patrimonio Cultural

Plano
Imagen no disponible
Croquis
Imagen no disponible
Foto

DATOS GEOGRÁFICOS
DADES GEOGRÀFIQUES

Nombre: CORRAL DE SATARRA
Municipio: SEGORBE
Comarca: EL ALTO PALANCIA
Provincia: CASTELLÓN
Dirección:
Barrio: Satarra
Ubicación: Cantera de Garbacho

CRONOLOGÍA Y TIPOLOGÍA
CRONOLOGIA I TIPOLOGIA

Fecha const.: S.XVIII -XX
Fecha transf.:
1ª Tipología: PATRIMONI AGRÍCOLA
2ª Tipología: ESTRUCTURES DE PEDRA EN SEC - Refugis o Casetas Rurals

VÍAS DE ACCESO Y DESCRIPCIÓN DEL ESTADO ACTUAL
VIES D'ACCESS I DESCRIPCIÓ DE L'ESTAT ACTUAL

Internet

Inicio opos traslados 24 - Microsoft ... Arquít y trash2 Generalitat Val... Adobe Photos... ES 17:58

La web...

- http://www.gva.es/portal/page/portal/inicio/ciudadanos/ciu_areas_tematicas/ciu_at_cultura/ciu_at_cul_patrimonio_historico